

SHARP

Be Original.

MX-C304W
MX-C303W

Dijital Tam Renkli Çok Fonksiyonlu Sistem



**Büyük Kazanımlar Elde Edene
Kadar Küçük Kazanımlar**



simply better **business**



Daha İyi Bir **İş Deneyimi** için

Küçük/orta ölçekli ofisler



Resepsiyon alanları



Daha İyi Bir **Deneyim**

Kompakt, düzenli ve belge işlevselliği ile paketlenmiş olan bu MFP, tüm işletme ortamlarına sorunsuz şekilde uyum sağlar.



daha az yer kaplayan, daha az aksayan ve daha az zorluk çıkaran



Süreç

Normalde gelişmiş A3 makinelerde bulunan özelliklerle bu MFP, üretkenlik gücünü parmaklarınızın ucuna getirir.

Yönetim

Sharp'ın A3 makineleri tarafından kullanılan aynı sistemde çalışan bu MFP ile güvenli bir ortam oluşturmak kolaydır.

FOTOKOPİ/YAZICI

Verimli Renkli ve S&B Çıktılar

Bu MFP, S/B ve tam renkli 30 kopya/dk. * hızlı çıkış sağlar. MX-C304W'de ilk kopya S/B'de yalnızca 5,5 saniye, tam renkli 6,7 saniye ve MX-C303W'de, S/B'de 6,3 saniye ve tam renkli 7,4 saniye çıkar. Bu, birden fazla kısa süreli işi yaparken size zaman kazandırır.

*A4 (8 1/2 "x 11"), kısa kenardan besleme



Ofis Doğrudan Yazdırma*

PC kullanmadan genel Microsoft® Office dosyalarını yazdırın. Bu MFP ile, bir Word, Excel® veya PowerPoint® dosyasını doğrudan bir mobil aygıttan, bulut hizmetinden, USB sürücüsünden veya dosya sunucusundan yazdırabilirsiniz.

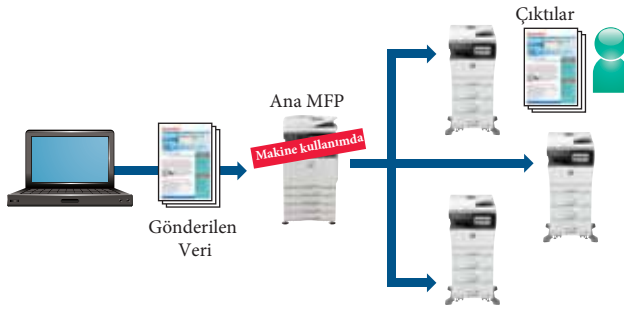
*Gerçek çıktı, bilgisayar ekranında gösterilenden farklı görünebilir. Bu işlem Qualcomm® Direct Office™ teknolojisi ile etkinleştirilir. MX-C303W opsiyonel MX-PU10 gerektirir.



Baskı Serbest Bırakma (Follow Me)*

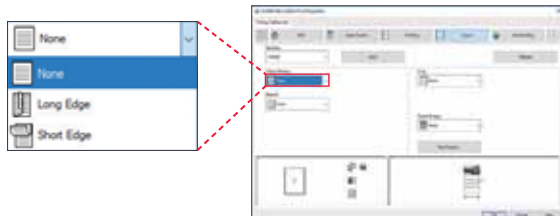
Baskı Serbest Bırakma (Follow Me) işlevi, bir sunucu olarak işlev gören ve bunları ağdaki diğer uyumlu MFP'lerden yazdırmak üzere saklayan ana MFP'ye belgeler göndermenizi sağlar. Bu işlev, ana MFP kullanımdayken veya bakım altındayken kullanışlı olur ve işinizi en az beklemeyle bitirmenize izin verir.

*Önerilen maksimum bağlanabilir MFP sayısı hakkında ayrıntılar için Sharp müşteri temsilcisiyle görüşün.



Kolay Kurulum ile Yazıcı Sürücüsü

Yazıcı sürücüsü kurulum penceresi, daha büyük düğmeler ve açılır menüler içeren basit bir tasarıma sahiptir ve yazıcı işlevlerini hiç olmadığı kadar kolaylaştırır.



Çeşitli Kağıt Boyutları ile Uyumlu

Ana ünitenin kağıt kaseti ve çoklu bypass tablası, A6 dahil olmak üzere çok çeşitli kağıt boyutlarına uygundur. Çoklu bypass tablası ve opsiyonel kağıt besleme ünitesi, Legal boyutlu kağıtları ve 220 gr/m² kalınlığa kadar kağıtları kullanabilir. Çoklu bypass tablası ayrıca kabartma kağıdı da kullanabilir.



Geniş Kağıt Kapasitesi

Bu MFP, 250 sayfalık kaset ve 50 sayfalık çoklu bypass tablasıyla standart olarak gelir. Toplam 2.700 sayfalık kağıt kapasitesi için opsiyonel 600 sayfalık kağıt besleme üniteleri mevcuttur.



PCL6 ve Gerçek Adobe® PostScript®3™

Gelişmiş yazı tipi uyumluluğu ve geliştirilmiş grafik kullanımı için, bu MFP hem PCL 6'yı hem de Adobe PostScript 3'ü destekler.

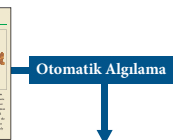
Kolay, Yüksek Kaliteli Kopyalama ve Tarama

Gelişmiş bir üç aşamalı işlemle, **Otomatik Renk Modu**, hem renkli, hem de S/B'da tam otomatik kopyalama ve tarama sağlar; hepsi Başlat düğmesine basılarak yapılır. Nasıl çalışır: **Otomatik Renk Seçimi** bir sayfanın renkli mi, yoksa siyah mı olduğunu otomatik olarak belirler. **Otomatik Orijinal Türü Seçimi** daha sonra farklı bileşenleri (yarım tonlu arka planlardaki metinler, fotoğraflar ve metin gibi) birbirinden ayırmak için sayfa içeriğini analiz eder ve uygun modu seçer. Metin ve görüntüleri en iyi şekilde üretmek için makine öğrenmeyi kullanır. Son olarak, **Arka Plan Bastırma**, gereksiz arka plan rengini otomatik olarak kaldırır.

Otomatik Renk Modu



Orjinal



Kopya



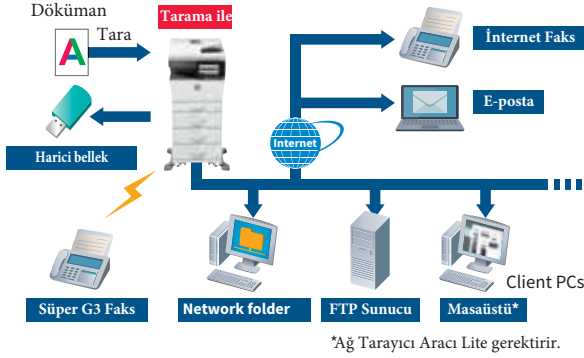
Metin net ve temiz çıkıyor ve gereksiz arka plan rengi otomatik olarak kaldırılıyor.

TARAYICI/FAKS

Birden Çok Tarama Hedefi

Taranan dokümanlar çeşitli şekillerde dağıtılabilir. Kompakt PDF işlevi*, PDF dosyalarının sorunsuz bir şekilde gönderilmesini ve alınmasını sağlar. Büyük hacimli belgeler tararken, MFP verileri sabit diskinde kaydeder ve bu verilere erişmek için bir URL oluşturur. Ardından belgenin tamamı yerine bu URL'yi e-posta ile gönderebilir, böylece posta sunucusundaki yükü azaltabilirsiniz.

*MX-C303W isteğe bağlı MX-EB19 gerektirir.



Belgeleri OCR ile Dönüştürme*

Bu MFP'deki OCR özelliği, taranan bir belgeyi aranabilir bir PDF dosyasına veya düzenlenebilir bir Office Açık XML (docx, xlsx, pptx) dosyasına dönüştürmenize olanak tanır. Bu, büyük hacimli belgelerle bile hızlı metin aramaları yapabileceğiniz ve metin verilerini diğer uygulamalara kolayca kopyalayıp yapılandırabileceğiniz anlamına gelir.

*MX-C303W opsiyonel MX-EB20 gerektirir.

Kartvizit Yönetimi

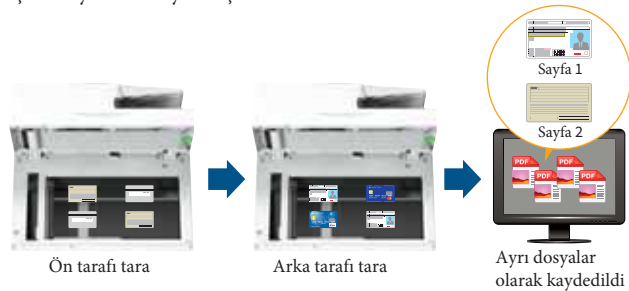
Kartvizit veritabanını oluşturmak ve yönetmek bu MFP ile kolaydır. MFP, 25'e kadar kartviziti taramak için özel bir besleyiciye sahiptir. Her karttaki iletişim bilgilerinin OCR* ile okur ve bu bilgileri seçtiğiniz üçüncü taraf iletişim yönetim sistemine aktarır.

*Belge besleyiciyi kullanırken bile yalnızca bir tarafı tarar. MX-C303W isteğe bağlı MX-EB20 gerektirir.



Kart Çekimi (Çoklu) İşlevi

Aynı anda dört taneye kadar ID veya kredi kartını tarayın, ters çevirin ve ters taraflarını tarayın. Her kart için, ön ve arka tarafları içeren ayrı bir dosya oluşturulur.



Hızlı Tarama

MX-C304W'de 100 sayfalık bir DSPF (çift taraflı tek geçişli besleyici) 110 orjinal/dk.*1 (iki taraflı) veya 70 orjinal/dk.*1 (tek taraflı) olarak tarar. MX-C303W'de 50 sayfalık bir RSPF (tek geçişli besleyiciyi ters çevirerek) 40 orjinal/dk.*1'de (tek taraflı) tarar. Hem DSPF hem de RSPF *2, 25 karta kadar gruplar halinde beslenen bir kartvizit besleyici içerir. Bu hızlı işlevsellik, büyük işlerin bile hızlı ve verimli bir şekilde bitirilebileceği anlamına gelir.

*1: Dakikada orijinaler; A4 (8 1/2 "x 11") sayfaları beslerken

*2: RSPF, kartvizitlerin yalnızca bir tarafını tarar.

Otomatik Tarayıcı Ayarları*1

MFP'nin otomatik olarak bir dizi işlem yapması için LCD dokunmatik ekranın Otomatik Ayar düğmesine dokununuz. Baş aşağı*2 karışık sayfaları yeniden yerleştirebilir, çok sayfalı bir belgede boş sayfaları atlayabilir veya tarama çözünürlüğünü belirleyebilir. MFP, taramakta olan bir belgenin renkli mi yoksa S/B mi olduğunu da söyleyebilir. S/B ise, metin için en uygun ayarı otomatik olarak seçebilir - tek renkli veya gri tonlamalı. Dahası, eğri belgeleri*3 ayarlayabilir, böylece onları yeniden taramanız gerekmez. Bunun gibi otomatik işlevler, optimum tarama sonuçları sağlarken zamandan ve emekten tasarruf etmenizi sağlar.

*1: Sadece Kolay Kullanıcı Arayüzünde *2: MX-C303W için opsiyonel MX-EB20 gerektirir. *3: Sadece PDF formatında.



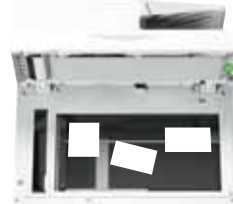
Ana Ekran



Kolay Tarama Modu

Çoklu Kırpma ve Görüntü Kırpma İşlevleri

Birden fazla makbuz, fotoğraf ve diğer öğeler aynı anda taranabilir, her biri ayrı bir dosya olarak kaydedilir. Bu, makbuzların ve faturaların dosyalanmasını kolaylaştırmanıza yardımcı olur. Çok Amaçlı Ürün ayrıca, dergi sayfaları gibi belgelerden fotoğrafları kırabilir ve bunları tek tek dosyalar olarak kaydedebilir.



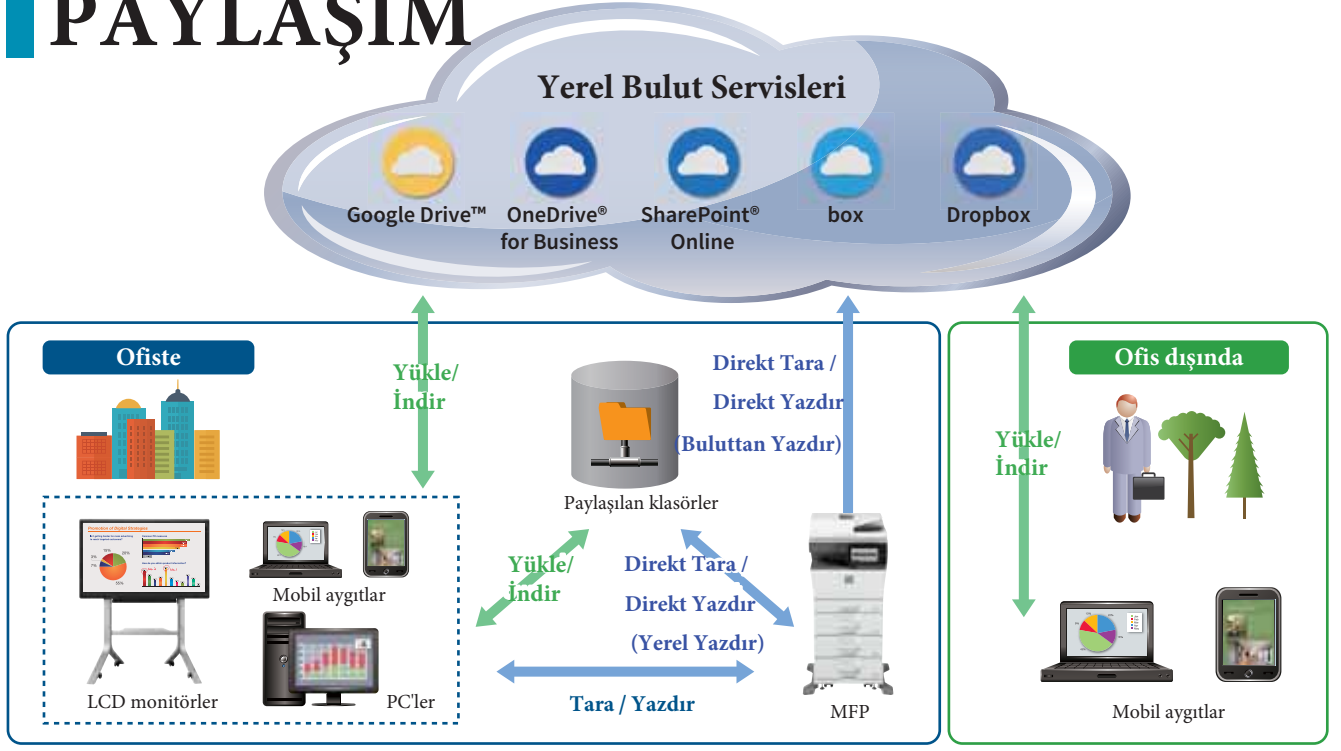
Örnek: Birden fazla fotoğraf tarama



Çok Yönlü Faks İşlevleri

- Süper G3 Faks fonksiyonu
- İnternet Faksı, e-posta yoluyla faks gönderip almanızı sağlar (opsiyonel)
- PC-Faks, PC belgelerini bir telefon hattı üzerinden doğrudan bir faks makinesine gönderir.

PAYLAŞIM



Bulut Hizmetlerine Bağlantı*¹

Bu MFP sadece yerel sunucunuza bağlanmıyor. Aynı zamanda bulut servislerine doğrudan kontrol panelinden bağlanır. Taranan verileri Google Drive™, OneDrive İş için İşletme, SharePoint® Çevrimiçi, Kutu veya Dropbox'a yükleyebilir veya doğrudan bunlardan herhangi birinden yazdırabilirsiniz *². Bulut hizmetleri, şirketinizde bir sunucunun kurulmasını ve yönetilmesini daha verimli hale getirmenize yardımcı olur. MFP'de oturum açtıktan sonra, onun tek oturum açma özelliği, her biri ayrı ayrı oturum açmak zorunda kalmadan birden fazla yazılım hizmetine hızlı bir şekilde erişmenizi sağlar.

*1: MX-C303W isteğe bağlı MX-AMX2 gerektirir. Ayrıntılar için Sharp müşteri temsilcisiyle görüşün. *2: MX-C303W üzerindeki Microsoft Office (pptx, xlsx, docx) dosyalarının doğrudan yazdırılması isteğe bağlı MX-PU10 gerektirir.

Uygulama Portalı*

Bir akıllı telefon uygulama mağazası gibi, Sharp'ın Uygulama Portalı, MFP'nize indirip yükleyebileceğiniz uygulamalar sunar. Uygulama sunucusuna erişilecek ve uygulamaları doğrudan MFP'den indirebilirsiniz.

*Daha sonraki bir tarihte kullanılabilir. Ayrıntılar için Sharp müşteri temsilcisiyle görüşün.

Posta Sunucularıyla Bağlantı

Taranan veri rahatlıkla Gmail™ veya Microsoft Exchange / Online hesabınız üzerinden gönderilebilir. Gönderdiğiniz taranmış veriler diğer gönderilen öğelerle birlikte posta sunucusunda saklanabilir.

Sharp OSA* (Açık Sistem Mimarisi)

Sharp OSA teknolojisi, şirket içi sistemler ve ağ uygulamalarıyla doğrudan LCD kontrol panelinden etkileşime girerek yeni bir kontrol ve rahatlık alanı sunar. Sharp OSA endüstri standardı ağ protokollerini kullandığından, MFP üçüncü taraf doküman yönetim sistemleri, kurumsal kaynak planlama yazılımı, iş akışı uygulamaları ve daha fazlasıyla kolayca entegre olabilir. Sharp OSA'nın en son sürümü güvenlik duvarının ötesine erişerek, kapsamlı sistem inşası ve bulut hizmetleri gibi İnternet üzerinden sunulan hizmetleri mümkün kılar.

*MX-C303W isteğe bağlı MX-AMX2 ve / veya MX-AMX3 gerektirir.

Mobil Cihazlarla Bağlantı

• Sharpdesk Mobile*¹ yazdırma / tarama uygulaması, mobil aygıtınızı MFP'nin NFC kart okuyucusu*² üzerinde tutarak veya MFP'nin QR Kodunu tarayarak kolayca MFP'ye bağlamanızı sağlar.

*1: Ayrıntılar için Sharpdesk Mobile destek web sitesine bakın: http://sharp-world.com/products/copier/docu_solutions/mobile/sharpdesk_mobile/
*2: NFC arayüzü Android™ cihazlar içindir. Piyasada satılan NFC kart okuyucu gerektirir. Ayrıntılar için Sharp müşteri temsilcisiyle görüşün.

• Google Cloud Print™ ve Sharp Print Service Plugin desteklenmektedir.

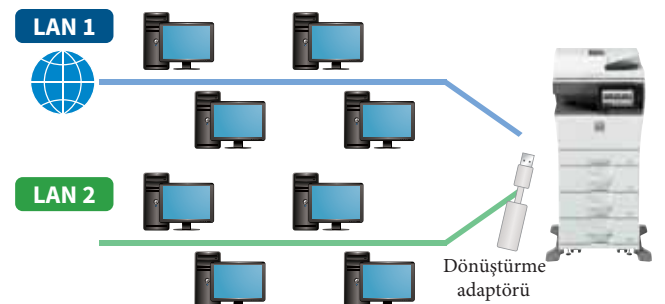
Kablosuz Bağlantılar

MFP, bir LAN kablosunu bağlamanın zor olduğu yerlerde bile, MFP'ye kolay erişim sağlayan ultra kullanışlı kablosuz erişim sunar.

İkincil Ethernet Bağlantı Noktası*

İkincil bir Ethernet bağlantı noktası MFP'nin iki ayrı ağı desteklemesini sağlar. Her hat için farklı IP adresleri ve güvenlik ayarları belirleyebilirsiniz - biri kurum içi, diğeri ziyaretçiler için. Alternatif olarak, MFP web bağlantılı bir ofis ağına ve aynı zamanda yüksek güvenli bir çevrimdışı ağa erişmek için ayarlanabilir.

*İki hattı destekleyen bir Ethernet adaptörü gerektirir. Ayrıntılar için Sharp müşteri temsilcisiyle görüşün.



ÇALIŞTIRMA

Kolay Kullanıcı Arabirimi

7,0 inç renkli LCD dokunmatik ekranla MFP'yi çalıştırmak kolay ve sezgiseldir. Kişisel olarak kişiselleştirilmiş bir işlem ekranına erişmek için özel kullanıcı simgesine dokununuz. Kolay UI modunda, dokunmatik ekranda sık kullanılan fonksiyonlar için basit simgeler görüntülenir. Gelişmiş Övizleme işleviyle, belge son işlemlerini kontrol edebilirsiniz, sayfaları önceden düzenleyebilirsiniz ve daha fazlasını yapabilirsiniz.



Hızlı giriş



Ön İzleme Modu (3D)

Cihaz Yönetimi

Sharp Remote Device Manager * (SRDM), yöneticilere ağ üzerindeki MFP'lerinin merkezi kontrolünü sağlar. Bu yazılım sistem kurulumu, güvenlik ayarları, sorun giderme ve daha fazlasını içerir.

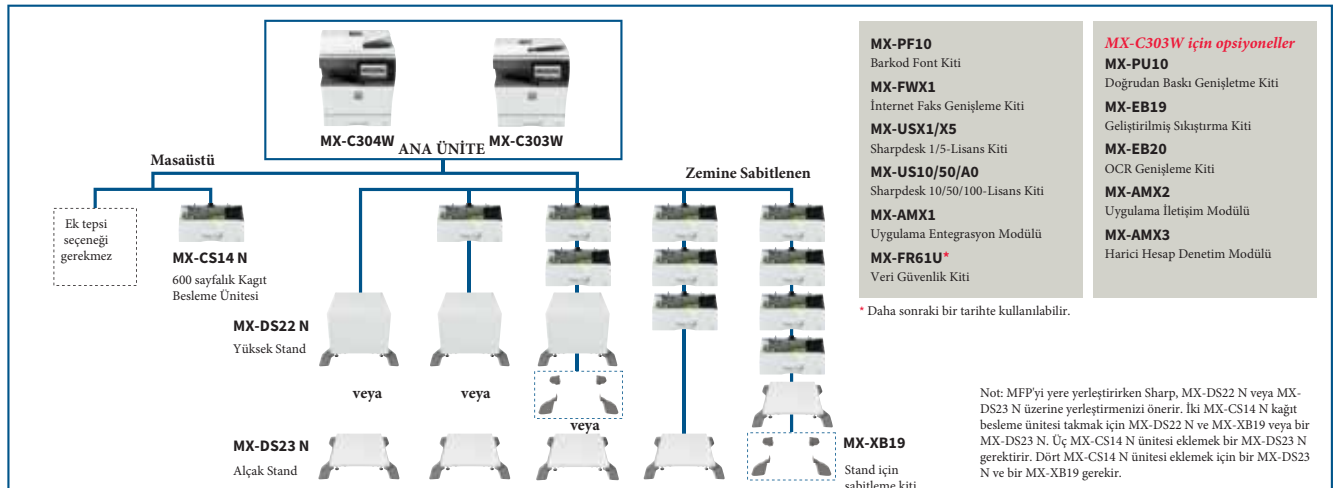
*Kullanılabilirlik ve diğer ayrıntılar için Sharp müşteri temsilcisiyle görüşün.

GÜVENLİK

Ağ Güvenliği ve Erişim Kontrolü

- **S/MIME güvenli e-posta iletişimi sağlar.***
*Sadece taranmış veriyi e-posta ile gönderirken.
- **Kullanıcı kimlik doğrulaması**, şifre gerektirerek yetkisiz MFP kullanımını önler.
- **Active Directory®** kullanıcı kimlik bilgilerinin entegre yönetimini mümkün kılar, böylece sistem yöneticileri için oldukça güvenli ve verimli bir ortam sağlar.
- **Beyaz liste**, MFP'yi dosya sistemine erişmeye ve bilgi edinmeye çalışan sahte programlardan korur.
- **Resim İş Günlüğü***, her iş için bir resim dosyası (PDF) ve bir günlük dosyası (XML) oluşturur ve harici olarak saklar. Bu, MFP'nin yetkisiz kullanımını tanımlamaya yardımcı olur.
*Bu işlevi etkinleştirme hakkında ayrıntılı bilgi için Sharp müşteri temsilcisiyle görüşün.

SİSTEM KONFIGÜRASYONU



Bazı isteğe bağlı ekipman bazı bölgelerde bulunmayabilir.

Serbestçe Eğilebilen Kontrol Paneli

Kontrol paneli, tekerlekli sandalyeden bile kolay görüntüleme ve kolay kullanım için çeşitli açılarda serbestçe eğilebilir.



USB Sürücüler ile Doğrudan Yazdırma / Tarama

MFP'ye bir USB sürücüsü takın; LCD'de otomatik olarak bir komut ekranı açılır. Hemen USB sürücüden dosya yazdırabilir veya belgeleri doğrudan USB sürücüyü tarayabilirsiniz.



LED Durum Lambaları

Kontrol panelinin yanında iki LED lamba vardır: biri kırmızı, biri yeşil. Bunlar, makinenin durumunu uzaktan bile bildirmek için yarar.



ÖZELLİKLER

Genel

Tip	Masaüstü
Makine Hızı	A4 (8 1/2" x 11") * 1: Maks. 30 kopya/dk. 7,0 inç renkli LCD dokunmatik ekran
Kontrol paneli ekranı	Maks. A4 (8 1/2" x 14"), min. A6 (5 1/2" x 8 1/2")
Kağıt boyutu	Standart: 300 sayfa (250 sayfalık kaset ve 50 sayfalık çoklu bypass tablası)
Kağıt kapasitesi	Maksimum: 2.700 sayfa (300 sayfa ve opsiyonel 600 sayfalık tepsi x 4)
Paper weight	Kaset 1: 60 gr/m ² ile 105 gr/m ² (28 lbs bond ile 16 lbs bond) Kaset 2-5 (MX-CS14 N): 55 gr/m ² ile 220 gr/m ² (80 lbs kapak ile 13 lbs bond) Çoklu bypass tablası: 55 gr/m ² ile 220 gr/m ² (80 lbs kapak ile 13 lbs bond)
Isınma süresi*2	47 saniye*3
Bellek	5 GB (fotokopi/yazıcı paylaşımlı) 500 GB HDD*4
Güç Gereksinimleri	Anma yerel AC voltajı ±% 10, 50/60 Hz
Güç tüketimi	Maks. 1,84 kW (220 V ila 240 V), maks. 1,44 kW (110 V ila 127 V)
Boyutlar (G x D x Y)*5	MX-C304W: 491 x 568 * 6 x 565 mm (19 11/32" x 22 3/8" x 22 1/4") MX-C303W: 491 x 568 * 6 x 516 mm (19 11/32" x 22 3/8" x 20 21/64")
Ağırlık (yaklaşık)	MX-C304W: 38 kg (83,8 lbs) MX-C303W: 35 kg (77,2 lbs)

Fotokopi

Orijinal kağıt boyutu	Maks. A4 (8 1/2" x 14")
İlk kopya zamanı*7	[MX-C304W] Renkli: 6,7 saniye S/B: 5,5 saniye [MX-C303W] Renkli: 7,4 saniye S/B: 6,3 saniye
Sürekli kopya	Maks. 9.999 kopya
Çözünürlük	Tarama: 600 x 600 dpi, 600 x 400 dpi Yazdır: 600 x 600 dpi, 9,600 x 600 dpi (kopyalama moduna bağlı olarak)
Gri Tonlama	256 seviyeye eşdeğer
Zoom Oranları	% 25 ila% 400 (DSPF / RSPF kullanarak% 25 ila% 200) % 1 artış
Sabit Kopya Oranları	Metrik: 10 oranlar (5 K/5 B), inç: 7 oranlar (4 K/3 B)

Network Tarayıcı

Tarama Methodu	Taramayı başlat (kontrol panelinden) Taramayı çekin (TWAIN uyumlu uygulama)
Tarama Hızı*8	[MX-C304W] Tek taraflı: Maks. 70 orijinal / dk. İki taraflı: Maks. 110 orijinal / dk. [MX-C303W] Tek taraflı: Maks. 40 orijinal / dk.
Çözünürlük	İtmeli tarama: 100, 150, 200, 300, 400, 600 dpi Çekme taraması: 75, 100, 150, 200, 300, 400, 600 dpi Kullanıcı ayarı ile 50 dpi - 9,600 dpi*9
Dosya Formatları	TIFF, PDF, PDF / A-1a*10, PDF / A-1b, şifreli PDF, XPS, kompakt PDF*11 *12, JPEG*11, aranabilir PDF*10, OOXML (pptx, xlsx, docx)*10, metin (TXT [UTF-8])*10, zengin metin (RTF)*10 E-postaya / masaüstüne tarama * 13 / FTP sunucusu / ağ klasörü (SMB) / USB sürücüsü / HDD
Tarama Hedefleri	

*1: Kısa kenardan besleme

*2: Standart bir ölçüm ortamında. Çalışma koşullarına ve çevreye bağlı olarak değişebilir.

*3: MFP'yi güç düğmesi aracılığıyla başlatırken. 58 sn. ana güç düğmesi ile başlatırken.

*4: HDD kapasitesi tedarik ve kaynak durumuna bağlıdır.

*5: Düzenleyiciler ve çıkıntılar dahil.

*6: Kontrol paneli en yatay yatay açıda eğildiğinde 588 mm (23 5/32 ").

*7: Tamamen hazır durumda MFP, Otomatik Renk Seçimi ve Otomatik Renk modu olmadan, MFP'yi ilk kağıt kasetinden A4 (8 1/2" x 11") yaprakların kısa kenardan beslenmesi. Çalışma koşullarına ve çevreye bağlı olarak değişebilir.

*8: Tarama hızı, belgenin türüne ve tarama ayarlarına bağlı olarak değişecektir. Sharp'ın A4 standart çizelgesine dayanarak, belge besleyici, kısa kenar besleme ve fabrika varsayılan ayarları (ve MX-C303W için tek taraflı tarama) kullanarak.

*9: Çözünürlük, taranan alanın boyutuna bağlı olarak değişecektir.

*10: MX-C303W isteğe bağlı MX-EB20 gerektirir.

*11: Yalnızca renkli / gri tonlamalı.

*12: MX-C303W isteğe bağlı MX-EB19 gerektirir.

*13: Ağ Tarayıcı Aracı Lite gerektirir.

*14: Depolama kapasitesi belge türüne ve tarama ayarlarına bağlı olarak değişecektir.

*15: Bazı özellikler isteğe bağlı ekipman gerektirir.

*16: Sharp'ın standart çizelgesine göre Süper G3 modunda standart çözünürlükte 700 karakter (A4 veya 8 1/2" x 11" kısa kenardan besleme), 33.600 bps, JBIG sıkıştırması.

Döküman Dosyalama

Döküman Dosyalama Kapasitesi*14	Ana ve özel klasörler: 20.000 sayfa veya 3.000 dosya Hızlı dosya klasörü: 10.000 sayfa veya 1.000 dosya Kopyala, yazdır, tara, faksila
Kaydedilen İşler*15	Hızlı dosya klasörü, ana klasör, özel klasör (en fazla 1.000 klasör)

Network Yazıcı

Çözünürlük	600 x 600 dpi, 9.600 x 600 dpi
Arayüz	USB 2.0 (ana bilgisayar, yüksek hızlı), 10Base-T / 100Base-TX / 1000Base-T, kablosuz LAN (IEEE 802.11 b / g / n)
Desteklenen İşletim Sistemleri	Windows Server® 2008, Windows Server® 2008 R2, Windows Server® 2012, Windows Server® 2012 R2, Windows Server® 2016, Windows® 7, Windows® 8.1, Windows® 10 Mac OS 10.6, 10.7, 10.8, 10.9, 10.10, 10.11, 10.12, 10.13, 10.14 TCP / IP
Network Protokolleri	LPR, Ham TCP (bağlantı noktası 9100), POP3 (e-posta yazdırma), HTTP, yazdırma dosyalarını indirmek için FTP, IPP, SMB, WSD
Yazıcı Dilleri	PCL 6 emülasyonu, Adobe® PostScript® 3™
Kullanılabilen Fontlar	PCL için 80 font, Adobe PostScript 3 için 139 font

S&B Faks

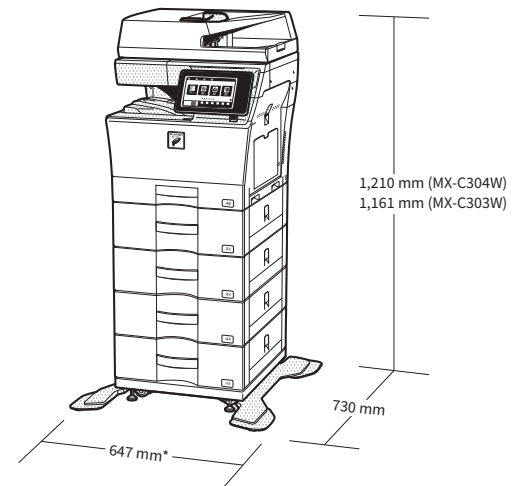
Sıkıştırma yöntemi	MH / MR / MMR / JBIG
İletişim protokolü	Süper G3 / G3
İletim süresi	3 saniyeden az * 16
Modem hızı	Otomatik geri dönüş ile 33.600 bps - 2.400 bps
İletim çözünürlüğü	Standarttan (203,2 x 97,8 dpi) Ultra İnce (406,4 x 391 dpi)
Kayıt boyutu	A4'ten A5'e (8 1/2" x 14" ila 5 1/2" x 8 1/2")
Bellek	1 GB (dahili)
Gri tonlama seviyeleri	256 seviyeye eşdeğer

• Tasarım ve teknik özellikler önceden bildirilmeksizin değiştirilebilir.

• Microsoft, Excel, PowerPoint, OneDrive, SharePoint, Active Directory, Windows Server ve Windows, Microsoft Corporation'ın ABD'de ve / veya diğer ülkelerde tescilli ticari markaları veya ticari markalarıdır. PCL, Hewlett-Packard Company'nin tescilli ticari markasıdır. Adobe ve PostScript 3, ABD'de ve / veya diğer ülkelerde Adobe Systems Incorporated şirketinin tescilli ticari markaları veya ticari markalarıdır. Google Drive, Gmail, Android ve Google Cloud Print, Google LLC'nin ticari markalarıdır. Google Drive ticari markası, Google LLC'nin izniyle kullanılmaktadır. Box, Box, Inc.'in ticari markası, hizmet markası veya tescilli ticari markasıdır. Dropbox, Dropbox, Inc.'in ticari markası veya tescilli ticari markasıdır. QR Code, Japonya ve diğer ülkelerde DENSO WAVE INCORPORATED firmasının tescilli ticari markasıdır. Mac, ABD ve diğer ülkelerde tescilli olan Apple Inc. şirketinin ticari markasıdır. Qualcomm DirectOffice Qualcomm Technologies, Inc. ve / veya bağlı kuruluşlarının bir ürünüdür. Qualcomm, Qualcomm Incorporated şirketinin ABD'de ve diğer ülkelerde tescilli ticari markasıdır. DirectOffice, ABD ve diğer ülkelerde tescilli CSR Imaging US, LP'nin ticari markasıdır.

Diğer tüm marka adları ve ürün adları, ilgili sahiplerinin ticari markaları veya tescilli ticari markaları olabilir.

Qualcomm® DirectOffice™



Çoklu bypass tepsiyi uzatıldığında 734 mm.

MX-C304W, isteğe bağlı ekipmanlarla gösterilmiştir.

Tarafından dağıtıldı:

SHARP

Türkiye Distribütörü

Mitasa Büro Makinaları A.Ş.

0 216 465 65 00 - www.mitasa.com.tr

mitasa@mitasa.com.tr

©SHARP ŞİRKETİ (OCAK 2019)